



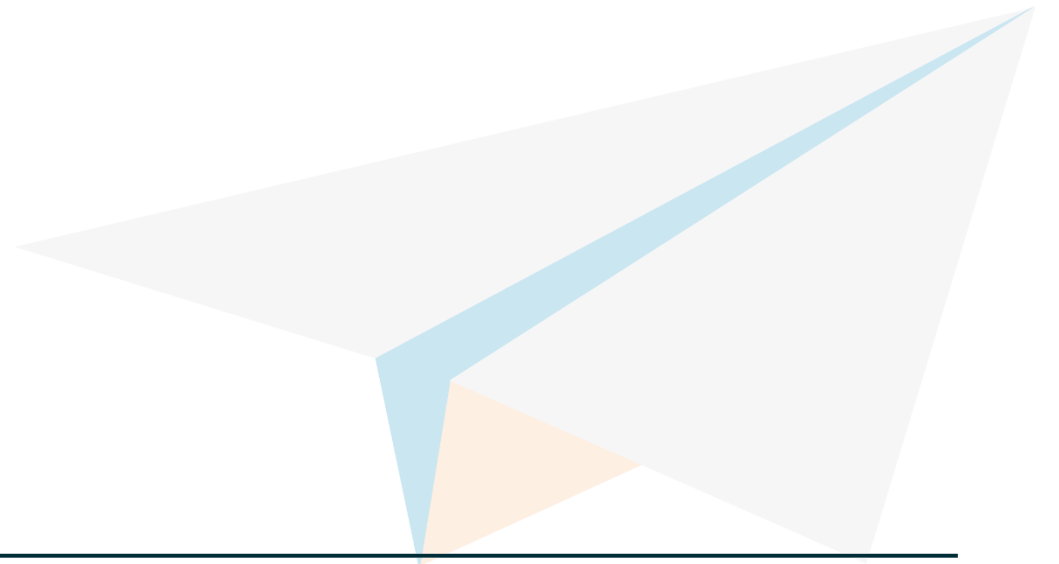
LEO, le réseau social collaboratif adapté au lycée!

Rentrée 2018/2019



Sommaire

- LEO, qu'est ce que c'est?
- Comment ça marche?
- Pour quoi faire? Exemples d'usage
- Démarrer avec sa classe
- Les guides pratiques





1. LEO, qu'est-ce que c'est ?

LEO est un espace numérique de travail (ENT) pensé pour le lycée.



Une solution **facile** à utiliser pour mettre en réseau enseignants, personnels de l'école, élèves et parents



Un espace qui facilite la **communication** avec les parents et valorise les activités réalisées en cours



Une plateforme **sécurisée**, qui réunit tous les services et ressources numériques au même endroit



Des outils pour **créer**, ou faire créer par les élèves, des contenus pédagogiques



1. LEO, qu'est-ce que c'est ?



■ MADE
■ IN
■ FRANCE

Un espace **100%** sécurisé

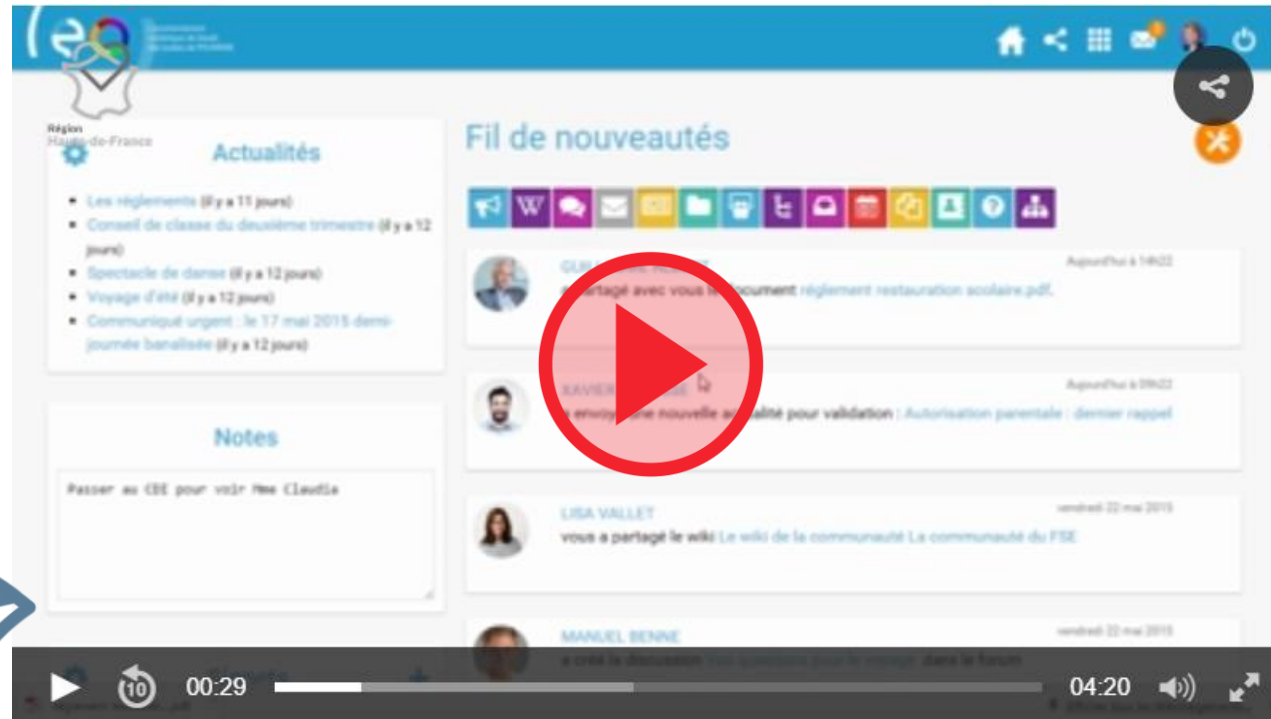
- ✓ Hébergé en France
- ✓ 0 publicité
- ✓ Pas de réutilisation ou de revente des données
- ✓ Conforme aux recommandations du Ministère (SDET)
- ✓ Conforme au RGPD



2. Comment ça marche?

Mes premiers pas dans LEO : Activez la vidéo en mode « présentation » ou cliquez [ICI](#)).

<http://tv.hautsdefrance.fr/Visite-guidee-de-Leo-2>





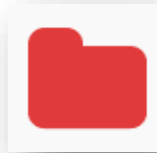
3. Pour quoi faire ?

Pour communiquer et informer



LE BLOG

Vous partez avec vos élèves en voyage et souhaitez tenir en direct un carnet de bord du séjour ? Créez un **Blog** ! Publiez et partagez facilement vos informations, en y intégrant des photos, des sons ou des vidéos. Donnez des droits de contribution ou de commentaire à votre réseau.



L'ESPACE DOCUMENTAIRE

Fini les clés USB ! Voici votre **Espace documentaire** pour conserver tous vos documents. Vous pouvez les télécharger, les copier, les commenter et même les partager. Tout simplement.



ACTUALITES

La réunion « parents-profs » aura lieu dans quelques jours, la cantine propose une semaine “découverte des saveurs du monde” ? On informe toute la communauté éducative des informations de l'établissement grâce à l'appli **Actualités** !



LA MESSAGERIE

L'application **Messagerie** permet d'envoyer simplement un message à un utilisateur ou à un groupe d'utilisateurs (un collègue, quelques élèves, les parents d'élèves d'une classe entière, etc.). En un mot, indispensable !



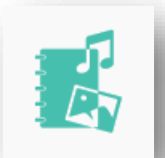
3. Pourquoi faire ?

Pour travailler et collaborer



CARTE MENTALE

L'application **Carte mentale** permet mobiliser le maximum d'idées, comprendre leurs corrélations, les synthétiser en mots-clefs et surtout les mémoriser facilement.



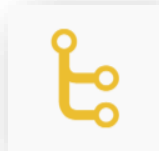
LE CAHIER MULTIMEDIA

Mise en page personnalisée, illustrations, vidéos, sons...
Le **Cahier multimédia** est l'allié idéal pour captiver son auditoire.



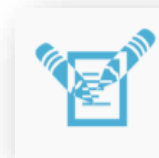
EXERCICES ET EVALUATIONS

Exercices et évaluations est un outil de création et de diffusion d'épreuves simples ou interactives. QCM, textes à trous, association d'idées, mise en ordre... Les exercices se suivent mais ne se ressemblent pas !



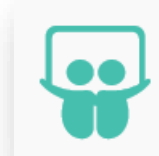
FRISE CHRONOLOGIQUE

Sur une ligne représentant la flèche du temps, positionnez les étapes marquantes liées à votre thématique. Intégrez du texte, des images ou même des vidéos pour rendre votre **Frise chronologique** plus attractive.



PAD COLLABORATIF

Le **Pad collaboratif** permet à tous les membres de votre groupe de rédiger en ligne. Travaillez ensemble sur le même texte, où que vous soyez et en même temps. En parallèle, discutez via la messagerie instantanée !



MUR COLLABORATIF

Le **Mur collaboratif** est un tableau à post-it virtuel en version améliorée. Non seulement on a la possibilité d'ajouter des images, des sons ou des vidéos, mais on peut y travailler à plusieurs simultanément.



4. Démarrer avec sa classe

1 J'active mon compte

- Rendez-vous sur <https://ent.picardie.fr/>
- Renseignez identifiant et code d'activation.
- Choisissez votre mot de passe personnalisé et renseignez votre adresse mail en cas d'oubli de Mot de passe.
- Cliquez sur "Activer" et découvrez votre espace !

2 Je distribue les comptes aux élèves et aux parents

- Distribuez les fiches de connexions fournies par l'administrateurs de LEO dans l'établissement aux élèves et parents d'élèves par publipostage papier ou mail.

3 Je crée et partage les premiers contenus

- Envoyez un message de bienvenue aux parents, renseignez la première actualité, réservez votre première salle ou préparez une frise chronologique pour votre cours...
- Créez vos contenus en quelques clics et décidez de les partager aux membres de votre choix, grâce à la fenêtre de partage. Ces derniers recevront une notification dans leur espace.

5. Liens et ressources utiles

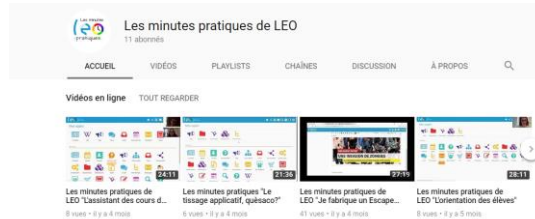
Aide en ligne

Tout pour bien démarrer !
Toute les informations sont disponibles dans la solution en cliquant sur :



Les minutes pratiques

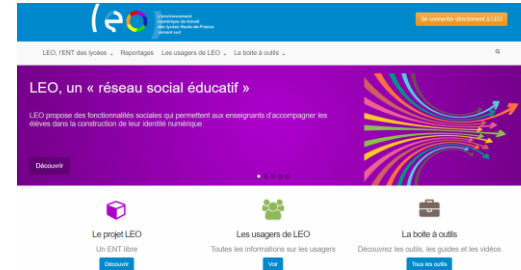
Pour que le réseau n'ait plus de secret pour vous



[Visionner](#)

Les idées d'usage

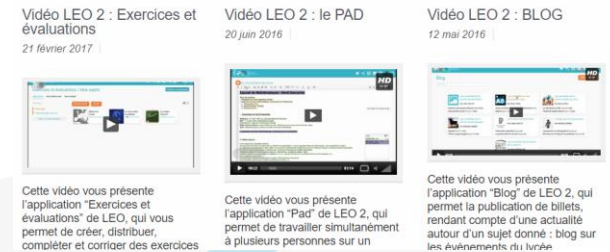
Des articles réguliers pour vous inspirer !



[Consulter](#)

La boîte à outils

Des tutos vidéos pour maîtriser votre réseau à la perfection



[Consulter](#)



À bientôt sur LEO !

